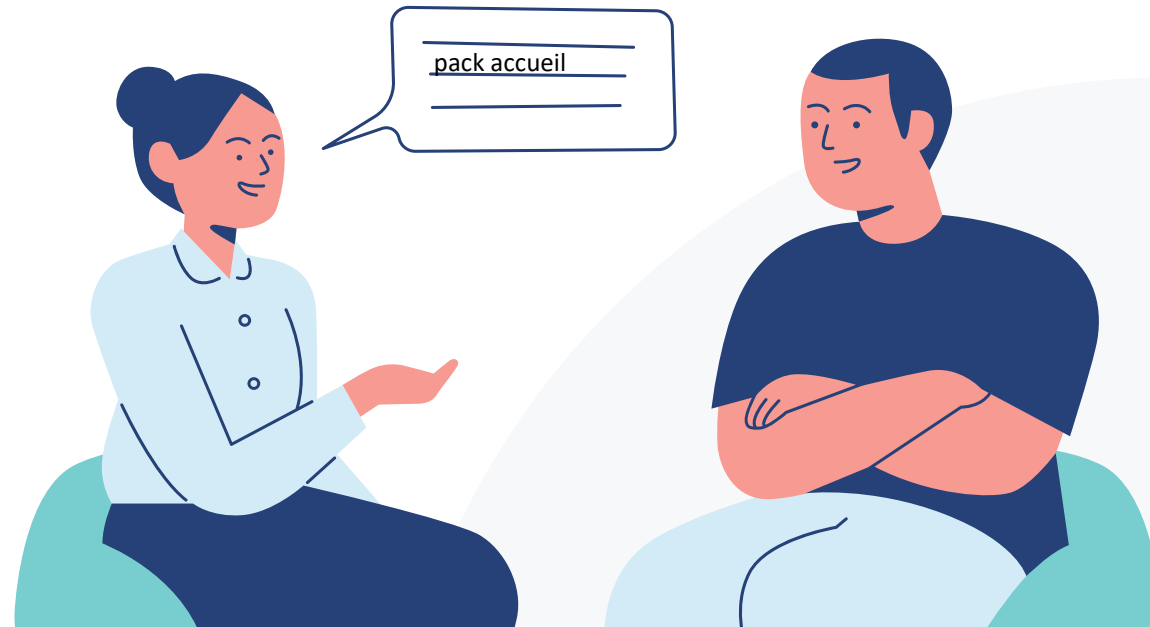




# COMMISSION ATTRACTIVITÉ/SANTÉ



25 juin 2024

# ORDRE DU JOUR



- 1.** Introduction - Tour de table
- 2.** Rappel du contexte et des derniers échanges
- 3.** Présentation du flyer bourse de stage
- 4.** Poursuite de la construction du pack accueil
- 5.** Pour la suite





# 1. Tour de table

Présentation des participants





2.

Rappel du contexte et  
des derniers échanges





## Rappel du contexte et des derniers échanges

### Objectifs de cette commission :



**Construire et déployer le pack accueil rapidement**



**Développer une stratégie globale d'accueil en matière de santé**



**Lancement de la bourse de stage du Pays:** un soutien financier réservé aux internes et aux externes en médecine en stage en cabinet libéral sur le territoire (200 € externes et 800 € pour les internes)

**Création d'un pack accueil :**  
ateliers participatifs pour rassembler toutes les idées pour déterminer le contenu et la mise en place du pack



SA BIP (box interne Pays) /Kit de survie/Les internes dans nos campagnes







# 3.

## Présentation du flyer bourse de stage





## Une bourse "coup de pouce" pour attirer les étudiants en médecine dans la Nièvre

- Participation à plusieurs salons en santé + retour salon
- Besoin d'un flyer pour promouvoir la bourse de stage du Pays
- Retours sur le flyer : il a très bien fonctionné lors de la journée aux Salines d'Arc et Senans et à la journée des choix de stage à Dijon
- Formulaire de demande en ligne
- Nombre de demandes reçues : 12
  - 8 (3 externes et 5 internes) sur le territoire du Pays pour un total de 4 600 €
  - 4 demandes ont été réorientées vers le Pays Nivernais Morvan

2024

## BIENVENUE DANS LE VAL DE LOIRE NIVERNAIS

Pays  
Val de  
Loire  
Nivernais

200 €

externes



BOURSE DE STAGE



800 €

internes

Soutien financier réservé aux  
internes et aux externes en médecine  
en stage en cabinet libéral  
sur le territoire



Télécharger le  
formulaire



Un territoire central et connecté

Par la route :

2h de Paris (A77)  
3h de Dijon  
2h de Clermont-Ferrand  
3h de Lyon  
2h30 de Tours

Par le train :

1h50 de Paris  
2h30 de Dijon  
1h30 de Clermont-Ferrand  
3h de Lyon  
2h30 de Tours



Pensez-y dès maintenant  
Faites votre demande

BOURSE DE STAGE  
2° CYCLE

200 € /semestre  
Un seul versement

BOURSE DE STAGE  
3° CYCLE

800 € /semestre  
Un seul versement

EN + DE LA  
BOURSE

Week-end découverte, bons découverte,  
soirées thématiques/apéros, visite du  
territoire (sur demande)

Avec le soutien financier :



NIÈVRE  
le département

CONTACT

Chefs de projet santé : Audrey JAVIER et  
Kévin GUEYDAN

audrey.javier@valdeloirenivernais.fr  
kevin.gueydan@valdeloirenivernais.fr



03 86 21 20 69

www.valdeloirenivernais.fr



# 4. Construction du pack accueil



Pack accueil

Mise en application des éléments travaillés lors de l'atelier participatif

Flyer recto-verso

# Attractiv Santé Val de Loire

Pays Val de Loire Nivernais

## Accueil et accompagnement des professionnels de santé

de l'externat à l'installation

SERVICE GRATUIT

www.valdeloirenivernais.fr



### Une équipe d'experts :

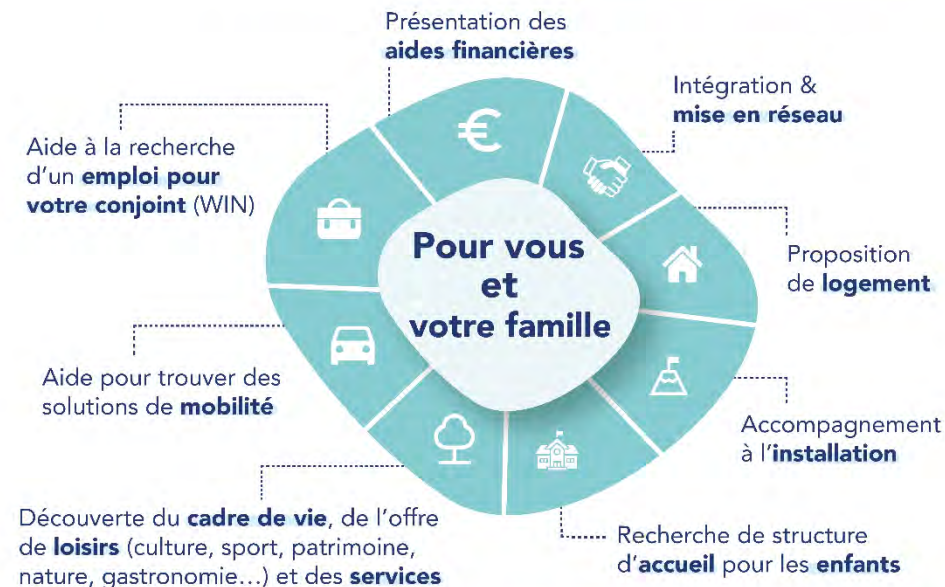
- ✚ **Écoute** vos besoins professionnels et personnels
- ✚ Vous **informe** sur l'ensemble des aides disponibles
- ✚ Vous **accompagne** dans toutes vos démarches
- ✚ Vous **oriente** vers les contacts utiles en fonction de vos besoins
- ✚ Vous **assure** un suivi personnalisé avec une personne référente



### Recevez 3 box découverte

- Carnets de bons découverte
- Soirées/apéro/cocktail (organisées plusieurs par an)
- Visite du territoire (sur demande)

STAGES – PROJET PROFESSIONNEL – REMPLACEMENT – INSTALLATION



## Attractiv Santé Val de Loire

Contact  
03 86 21 20 69  
contact@valdeloirenivernais.fr  
Du lundi au vendredi  
Sur rendez-vous

En exclusivité pour les internes et les externes en médecine : en libéral

BOURSE DE STAGE 2<sup>e</sup> CYCLE

BOURSE DE STAGE 3<sup>e</sup> CYCLE

200 € /semestre

800 € /semestre

Weekend découverte (2 fois/an)



Télécharger le formulaire de demande

→ Box destinée  
uniquement aux internes  
ou faut-il élargir à tous ?



## Projet de box à destination des internes

### ● Objectif :

- **Se différencier** auprès des internes en montrant que le territoire est accueillant, qu'ils ne seront pas seuls durant leur semestre et qu'ils ne s'ennuieront pas
- **Renforcer** le lien de proximité
- **Donner de la visibilité** sur le semestre en anticipant et en proposant des activités ou des temps de rencontre

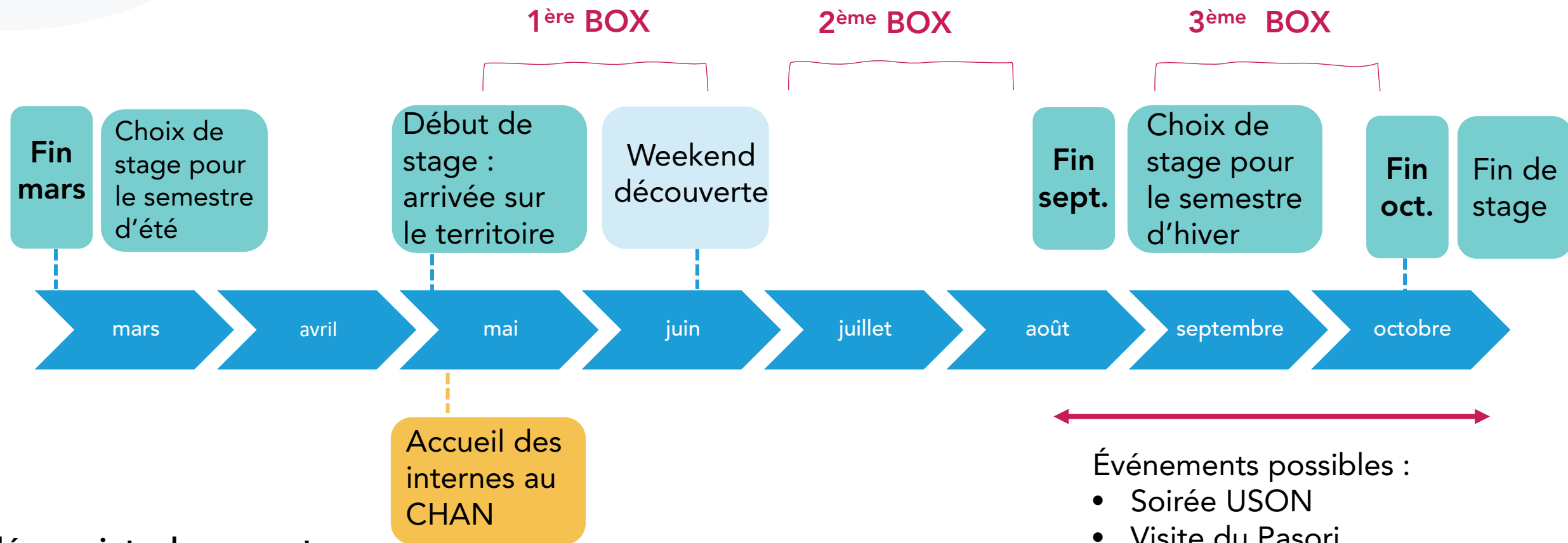
### Les Box :

- **3 box thématiques** pour découvrir le territoire contenant des réductions, des cadeaux, des infos utiles...
- Utiliser des **produits locaux** et respectueux de l'environnement
- Sélectionner des produits qui plairont aux internes et leur donneront une image positive du territoire
- Créer des partenariats avec les entreprises locales

**Distribution** : remise en direct aux internes lors d'un événement particulier (s'appuyer sur l'existant)

# Semestre été

A quoi ressemble un semestre de stage sur le territoire et comment les box pourraient être réparties ?

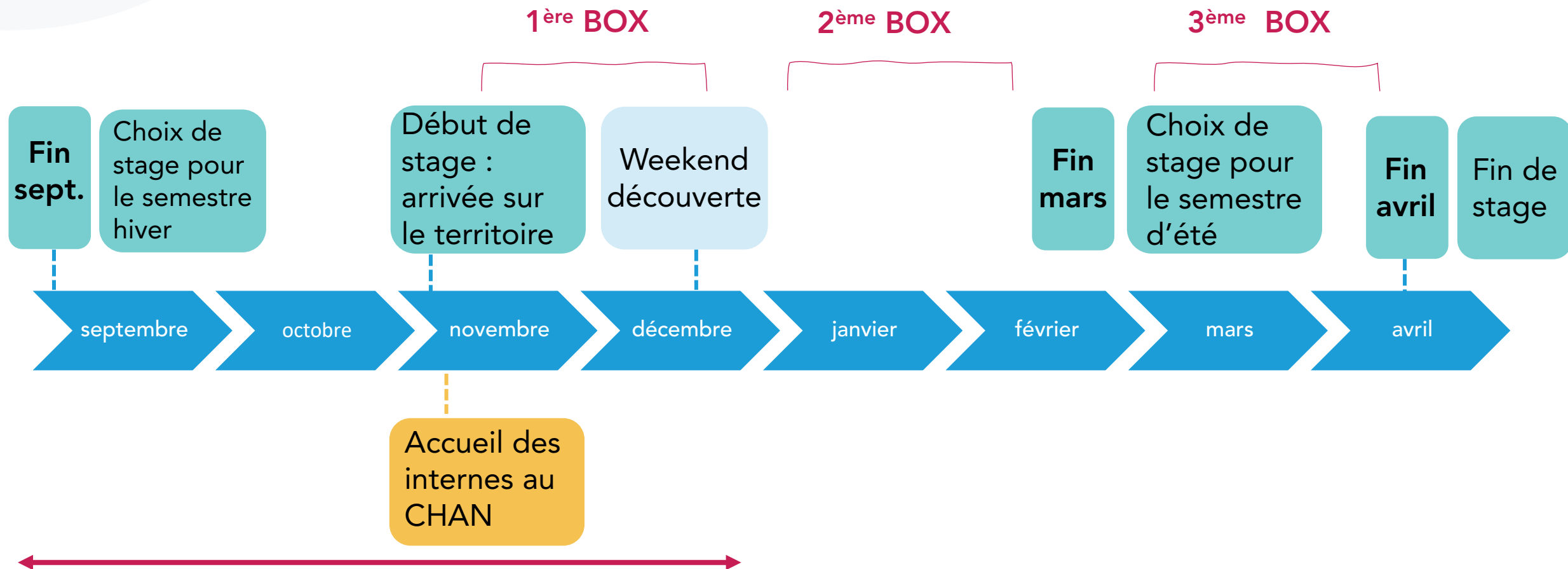


## Idées points de rencontre :

- Match USON
- Visite du Pasori
- Soirée d'accueil (ex : Taverne) dans le 1<sup>er</sup> mois d'arrivée

# Semestre hiver

A quoi ressemble un semestre de stage sur le territoire et comment les box pourraient être réparties ?



Événements possibles :

- soirée USON, visite du Pasori

## Projet de box à destination des internes



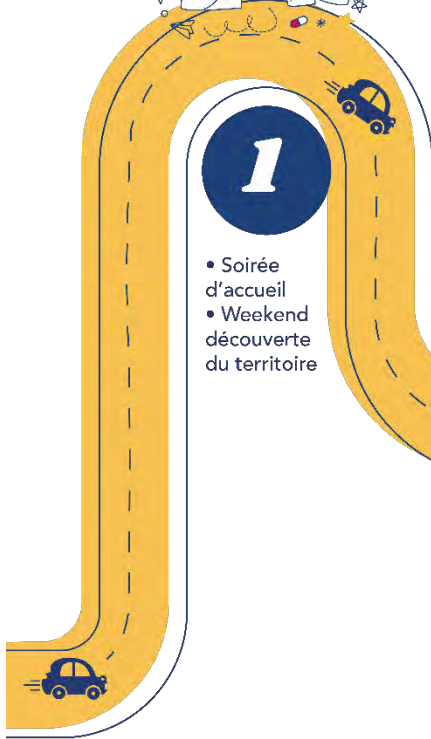
### Box n°1 (distribuée en début de semestre) :

- Flyer Weekend des internes
- Flyer Bourse Pays
- Lettre de M.Guyot pour présenter le pack accueil et souhaiter la bienvenue sur le territoire
- Un carnet de réductions (activités, visite, commerce....)
- Quelques goodies (stylo, gobelet, carnet .....
- Livret territoire d'industrie
- Flyers des partenaires (Bourses CD58, Centre de santé : Varennes-Vauzelles, WIN Agglo, ...)
- Flyers d'établissements de santé (Pasori, CHAN)
- Visite entreprise Franco & Fils
- La Maison
- Café Charbon

# Bienvenue docteur

Val de Loire Nivernais

Vous n'allez pas vous ennuyer ce semestre ! On a tout prévu...



1

- Soirée d'accueil
- Weekend découverte du territoire

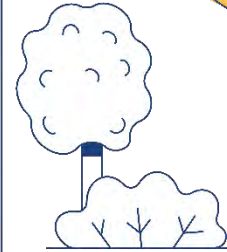
©Freepik

2

À suivre ...

3

À suivre ...



## À DÉCOUVRIR DANS CETTE BOX

- Flyer Weekend des internes
- Flyer Bourse Pays
- Lettre de M.Guyot pour présenter le pack accueil et souhaiter la bienvenue sur le territoire
- Carnet de réductions (activités, visite, commerce...)
- Quelques goodies (stylo, gobelet, carnet .....
- Livret territoire d'industrie
- Flyers des partenaires (Bourses CD58, Centre de santé : Varennes-Vauzelles, WIN Agglo, ...)
- Flyers d'établissements de santé (Pasori, CHAN)



## Projet de box à destination des internes



### Box n°2 (distribuée en cours de semestre) axée gastronomie :

- Réduction dans certains restaurants partenaires ou commerçants/producteurs
- Atelier cuisine (avec la cuisine mobile)
- Produits locaux sucrés (donzette, biscuits)
- Produits locaux salés (terrines, fromage...)
- Boissons (une bière locale ou une bouteille de vin)
- Un guide des producteurs
- Visite gustative : craquants du Val de Loire

# Bienvenue docteur

Val de Loire Nivernais

Prêt pour un été  
dans le Val de  
Loire Nivernais ?

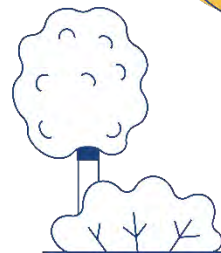


2

• Événement  
estival

3

À suivre ...



©Freepik

## À DÉCOUVRIR DANS CETTE BOX

- Réduction dans certains restaurants partenaires ou commerçants/producteurs
- Atelier cuisine (avec la cuisine mobile)
- Produits locaux sucrés (donzette, biscuits)
- Produits locaux salés (terrines, fromage...)
- Boissons (une bière locale ou une bouteille de vin)
- Un guide des producteurs

## Projet de box à destination des internes



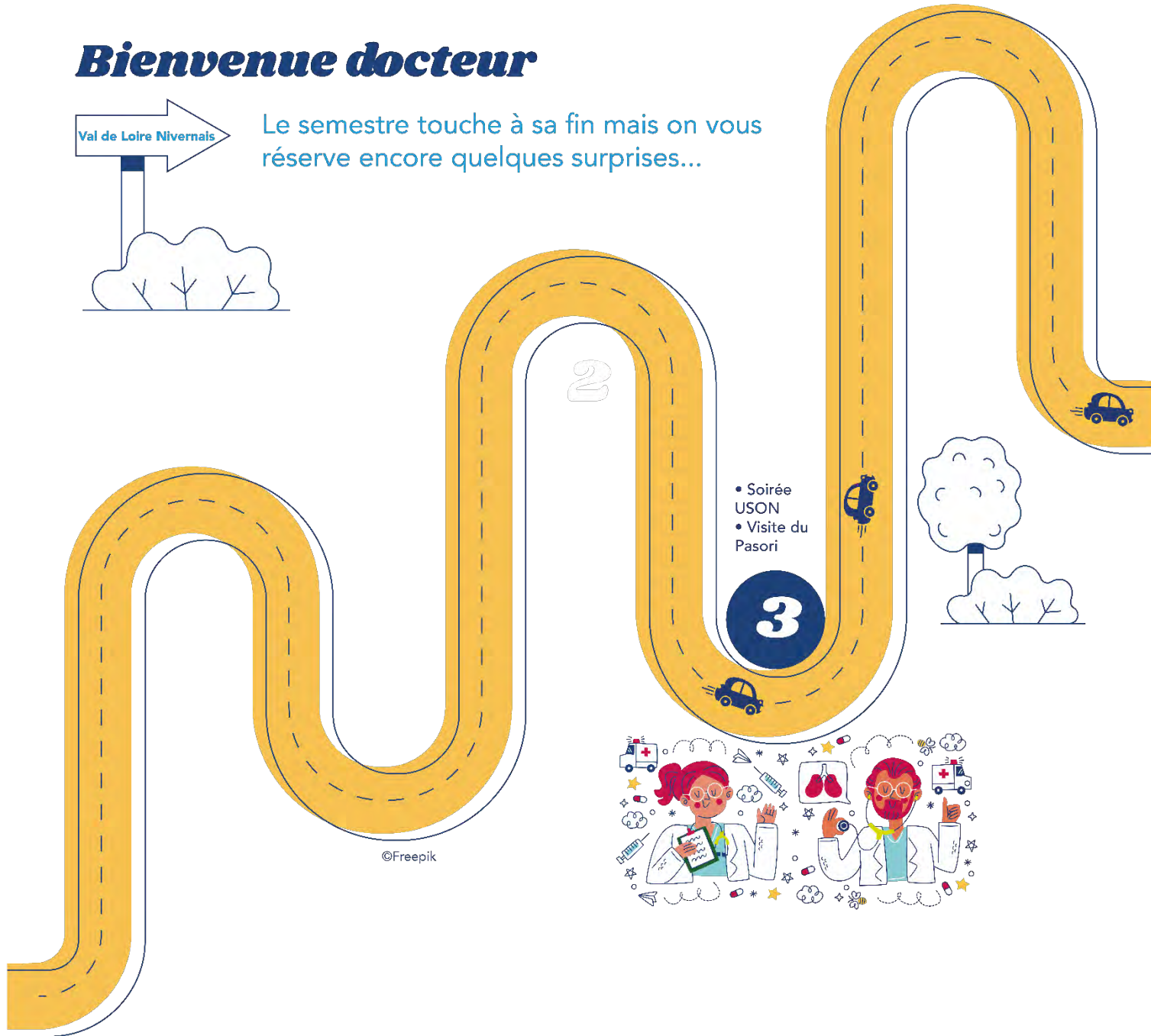
### Box n°3 (distribué vers la fin du semestre) axé sport & nature

- Echarpe USON
- Places pour un match de l'USON
- Un bon de réduction boutique de l'USON valable un an
- Bons pour une activité sportive
- Carte des parcours vélo
- Une gourde
- Agenda des évènements sportifs
- Guide des clubs sportifs
- French Run : course à pied
- Descente en canoë

# Bienvenue docteur



Le semestre touche à sa fin mais on vous réserve encore quelques surprises...



- Soirée USON
- Visite du Pasori



©Freepik

**On espère vous revoir bientôt !**

## À DÉCOUVRIR DANS CETTE BOX

- Echarpe USON
- Places pour un match de l'USON
- Un bon de réduction boutique de l'USON valable un an
- Bons pour une activité sportive
- Carte des parcours vélo
- Une gourde
- Agenda des événements sportifs
- Guide des clubs sportifs



# Pour la suite

- Retour sur les temps forts de la commission
- Quelles sont vos attentes pour les prochaines rencontres ?

**Prochaine commission à  
déterminer ...**



25 Rue Benoit Frachon  
58 640 VARENNES VAUZELLES  
03 86 21 20 69  
[contact@valdeloirenivernais.fr](mailto:contact@valdeloirenivernais.fr)  
[www.valdeloirenivernais.fr](http://www.valdeloirenivernais.fr)